

ΟΔΗΓΟΣ ΧΕΙΡΙΣΜΟΥ

Αντικατάσταση κειμένου με σύμβολα



Διαβάζοντας προσεκτικά τον οδηγό, θα μάθετε πώς να αλλάζετε λέξεις με σύμβολα εικόνων.



Ανοίξτε το έγγραφο **Φύλλο εργασίας 1** που βρίσκεται στον φάκελο τα έγγραφά μου . Το αρχείο θα ανοίξει με τον επεξεργαστή κειμένου MsWord .

Πληκτρολογήστε στον υπολογιστή σας την πρώτη στροφή:



Πώς θα 'θελα η θάλασσα
να ήταν το σχολείο μου
και του σχολείου μου η φορεσιά
να 'τανε... το μαγιό μου.

Για να αντικαταστήσετε τη λέξη θάλασσα της πρώτης σειράς του ποιήματός μας με μία εικόνα θα ακολουθήσετε τα εξής βήματα.



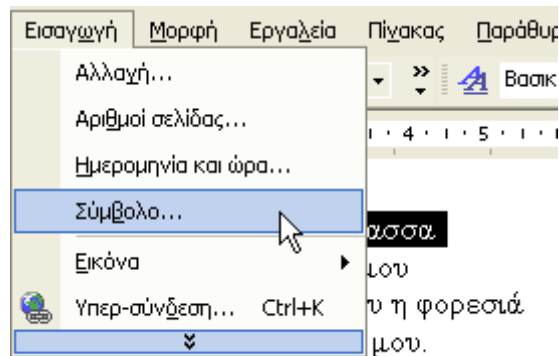
ΒΗΜΑ1 Επιλέξτε τη λέξη *θάλασσα* με τη βοήθεια του ποντικιού. Αυτό μπορείτε να το κάνετε ρατώντας πατημένο το αριστερό κουμπί του ποντικιού, σύρετε το βελάκι πάνω από τη λέξη θάλασσα ώστε να μαυρίσει).

Πώς θα 'θελα η **θάλασσα**
να ήταν το σχολείο μου
και του σχολείου μου η φορεσιά
να 'τανε... το μαγιό μου.

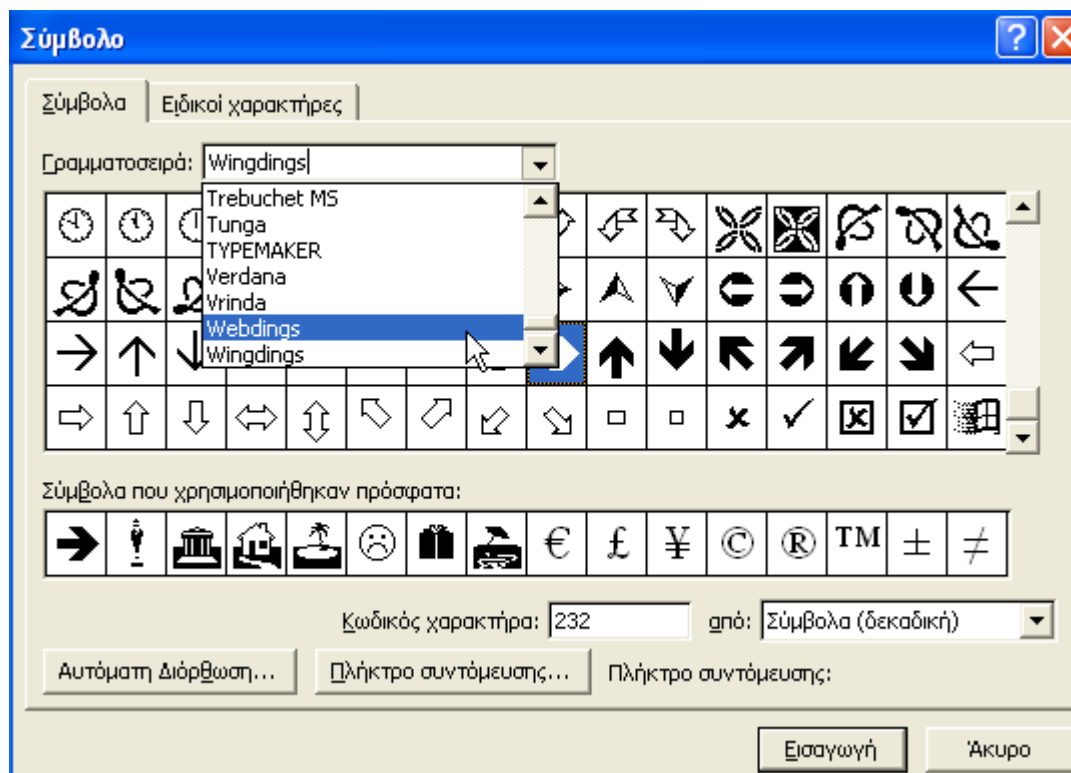


Αναζητήστε στο πάνω μέρος της οθόνης και από τη σειρά εργαλείων

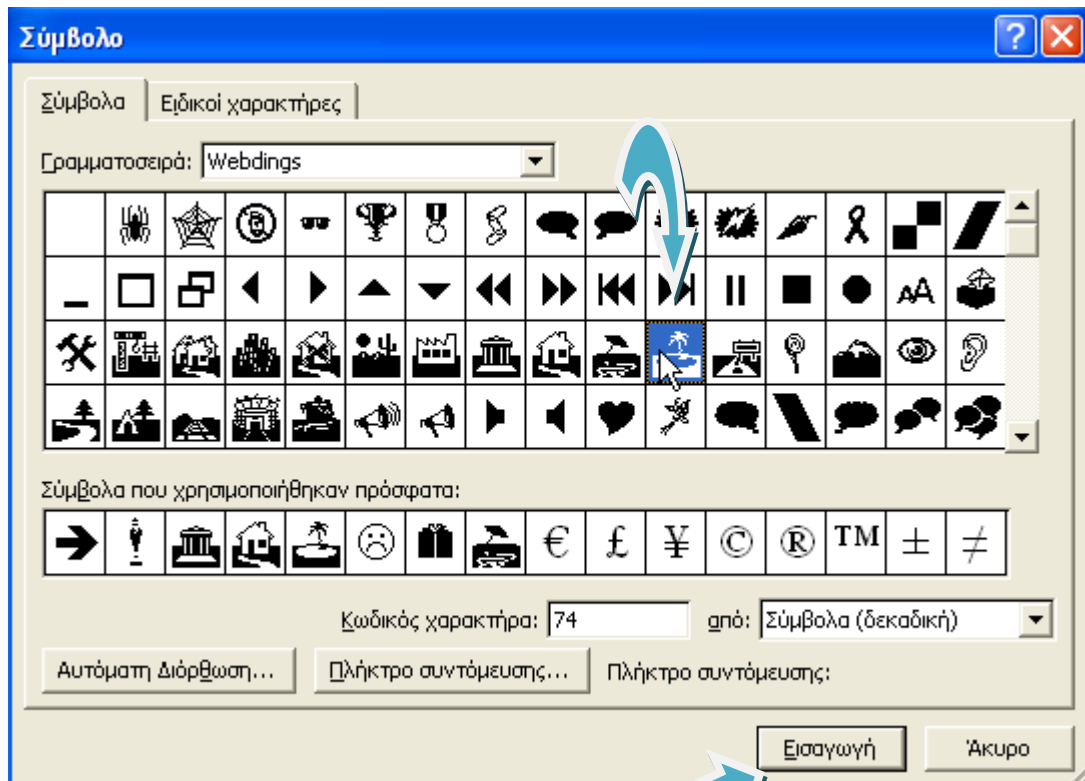
Αρχείο Επεξεργασία Προβολή Εισαγωγή Μορφή Εργαλεία Πίνακας Παράθυρο
Βοήθεια τη λέξη **Εισαγωγή**. Στην οθόνη εμφανίζεται ένα πτυσσόμενο μενού δηλαδή μια στήλη με λέξεις όπως στην πιο κάτω εικόνα. Τοποθετήστε τον κέρσορα δηλαδή το βελάκι στη λέξη **Σύμβολο**



και κάντε κλικ πάνω της με το αριστερό κουμπί του ποντικιού. Στην οθόνη θα εμφανιστεί ο πιο κάτω πίνακας. Στο πλαίσιο που εμφανίζεται η γραμματοσειρά επιλέξτε αυτή που λέει **WEBDINGS**.



Ψάξτε για ένα **Σύμβολο** που θυμίζει τη λέξη θάλασσα και κάντε κλικ πάνω σ' αυτό το σύμβολο. Στη συνέχεια κλικ στο κουμπί εισαγωγή (βρίσκετε κάτω δεξιά).



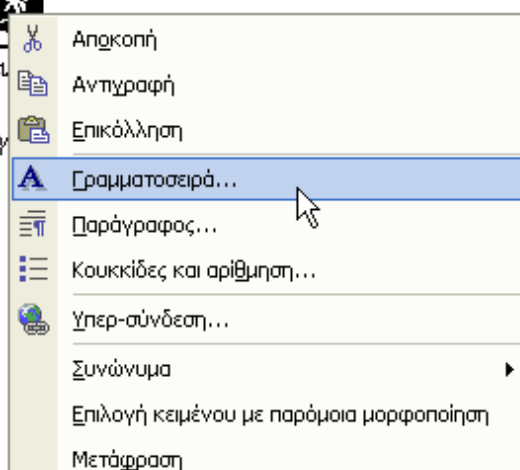
Συμβουλή

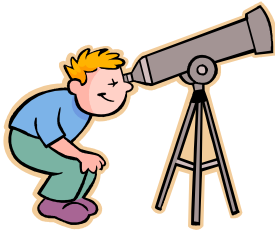


Αν θέλω μπορώ να μεγαλώσω την εικόνα κάνοντας δεξί κλικ πάνω της, και επιλέγοντας απ' το μενού της γραμματοσειράς όπως στη πιο κάτω εικόνα

ΘΑΛΑΣΣΙΝΟ ΣΧΟΛΕΙΟ

Πώς θα' θελα η
να ήταν το σχολει
και του σχολειού
να' τανε... το μαγ





Το υπομενού μέγεθος (βρίσκετε πάνω δεξιά) όπως στη πιο κάτω εικόνα. Τότε εισάγω το επιθυμητό μέγεθος και μετά πατώ OK



Γραμματοσειρά

Γραμματοσειρά | Απόσταση χαρακτήρων | Κίνηση

Γραμματοσειρά κειμένου δυτικής γραφής: Times New Roman | Στυλ: Έντονα | Μέγεθος: 18

Γραμματοσειρά ασιατικού κειμένου: SimSun | Κανονικά | 14 | Πλάγια | 16 | Έντονα | 18

Σύνθετες γραφές

Γραμματοσειρά: Times New Roman | Στυλ: Έντονα | Μέγεθος: 20

Μόνο κείμενο

Χρώμα: Αυτόματο | Στυλ υπογράμμισης: (κανένα) | Χρώμα υπογράμμισης: Αυτόματο | Σημάδι έμφασης: (κανένα)

Εφέ

Διακριτή διαγραφή Σκιά Μικρά κεφαλαία

Διπλή διακριτή διαγραφή Περίγραμμα Όλα κεφαλαία

Εκθέτης Αγάλυφα Κρυφό

Δείκτης Χρωαγμένα

Προεπισκόπηση

Sample نموذج

Αυτή είναι μια γραμματοσειρά True Type. Χρησιμοποιείται στην οθόνη και στην εκτύπωση.

Προεπιλογή... OK Άκυρο

04142

Πώς θα
να ήταν
και του
να τανε



Ξαναδιαβάστε προσεκτικά τον οδηγό και επαναλάβετε τα βήματα αν κάνετε κάποιο λάθος